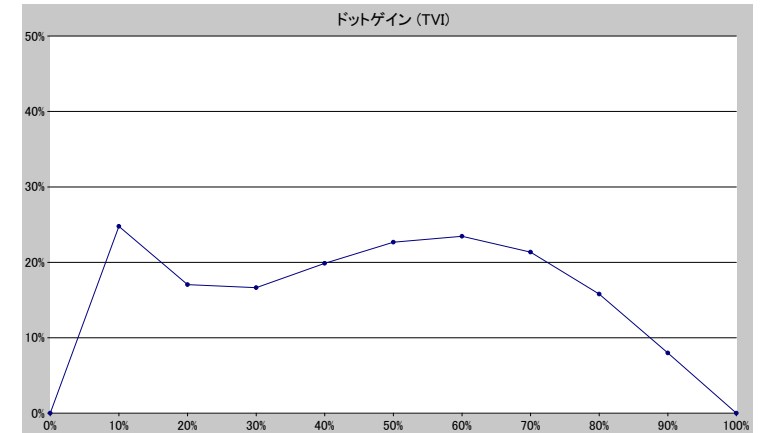
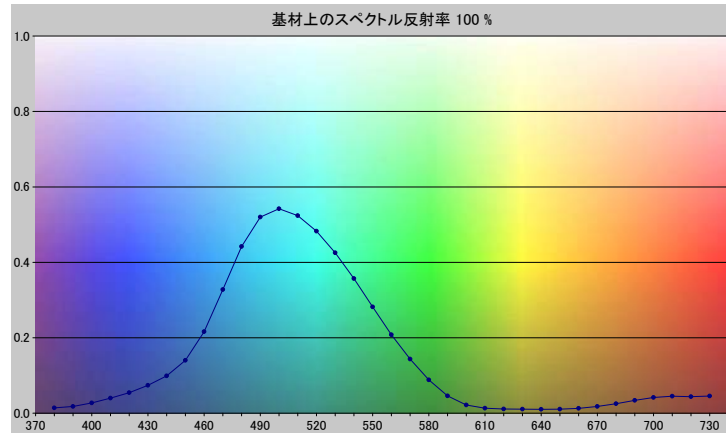


スポットカラーの定義

NP Green-U

スペクトルデータ

	オーバーホワイト	オーバーブラック
380	0.0138	0.0054
390	0.0178	0.0048
400	0.0273	0.0063
410	0.0399	0.0057
420	0.0544	0.0055
430	0.0740	0.0058
440	0.0988	0.0057
450	0.1401	0.0059
460	0.2160	0.0065
470	0.3276	0.0069
480	0.4421	0.0073
490	0.5201	0.0077
500	0.5421	0.0079
510	0.5238	0.0078
520	0.4825	0.0078
530	0.4252	0.0076
540	0.3572	0.0074
550	0.2820	0.0070
560	0.2080	0.0064
570	0.1434	0.0057
580	0.0883	0.0050
590	0.0458	0.0044
600	0.0218	0.0039
610	0.0133	0.0038
620	0.0109	0.0037
630	0.0104	0.0036
640	0.0102	0.0034
650	0.0107	0.0034
660	0.0129	0.0034
670	0.0178	0.0035
680	0.0250	0.0037
690	0.0338	0.0039
700	0.0417	0.0041
710	0.0449	0.0041
720	0.0437	0.0042
730	0.0455	0.0043



ホワイトの上のスポット

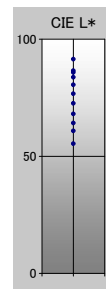
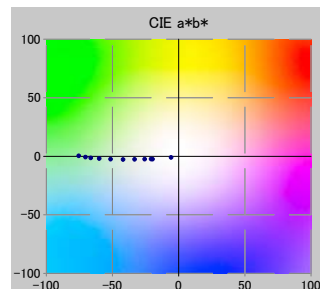
ドット%	L*	a*	b*	C*	h°	TVI
0	91.45	-5.67	-1.07	5.77	190.68	0%
10	86.55	-19.73	-2.56	19.90	187.40	35%
20	85.77	-20.80	-2.38	20.93	186.52	37%
30	83.71	-25.64	-2.55	25.77	185.68	47%
40	80.51	-33.22	-2.66	33.33	184.58	60%
50	76.69	-41.91	-2.72	41.99	183.72	73%
60	72.56	-51.31	-2.52	51.37	182.81	83%
70	68.11	-59.95	-2.01	59.98	181.93	91%
80	64.18	-66.37	-1.38	66.38	181.20	96%
90	60.87	-70.37	-0.75	70.37	180.61	98%
100	55.34	-75.38	0.39	75.38	179.70	100%

仕様

不透明度(Y 比率)	3%
スペクトル密度	1.99
ドットゲイン @ 50%	23%
コントラスト @ 70%	43%

測定値

測定器	i1iO 2
測定コンディション	---, 2_Degree, ---
ジオメトリ	0.0/45.0
アパーチャ	8.00



NP Green-U

ブランドカラー	NP Green-U
ブランドオーナー	Nabeprocess
コンタクト	
基材	OP20 μ
バックング	
許容値	2.50, dE ---, メタリック 3.00